

Meilensteine der LandFrauen-Arbeit LVF SH und dlv in den vergangenen 25 Jahren

- 2002** — • Qualifizierung zur IT-LandFrau des dlv
- seit 2003** — • Gesundheitskampagnen des LFV alle 2-3 Jahre
- seit 2003** — • Qualifizierung zur BüroAgrarFachFrau (BAFF)
- 2006** — • Gründung des LandFrauenArchivs SH
im Freilichtmuseum Molfsee
- 2009/2010** — • Einführung des Fachs Verbraucherbildung an
allgemeinbildenden Schulen in SH
- 2014** — • Die Mütterrente wird mit der Anerkennung von
Erziehungszeiten für Kinder, die vor 1992 geboren
wurden, verbessert
- 2019** — • Qualifizierung der Digitalen Patin startet
in Kooperation mit dem BKZ SH e.V.
- 2023** — • Die Altersgrenze für das Mammographie-Screening
wird von 69 auf 75 Jahre angehoben
- 2025** — • Bundesrat verabschiedet Gewalthilfegesetz

Wir sind Mitglied im DLV



Stempel des Ortsvereins:

Kontakt:

LandFrauenVerband
Schleswig-Holstein e.V.
Grüner Kamp 15-17 · 24768 Rendsburg
Telefon (04331) 33 59 200

E-Mail: buero@landfrauen-sh.de
Internet: www.landfrauen-sh.de

Facebook: www.facebook.com/
LandfrauenverbandSchleswig-Holstein
Instagram: land.frauen.sh

LANDFRAUEN INFO 2026



Liebe LandFrauen,

ein neues Jahr mit diesem Infoblatt ist wie der erste Schritt zu einer spannenden Reise! Egal, ob du bereits Erfahrung hast oder noch am Anfang stehst, es gibt immer etwas Neues zu entdecken und zu erleben. Wir laden dazu ein, Teil der großen LandFrauen-Gemeinschaft zu sein und aktiv mitzugestalten.

*„Die Gemeinschaft ist stärker als der Einzelne –
aber sie lebt von jedem Einzelnen.“*

Die besten Ideen entstehen oft, wenn wir zusammenkommen, uns austauschen und voneinander lernen. Genau dazu laden wir ein – zu unseren Seminaren, Veranstaltungen und gemeinsamen Projekten! Hier habt Ihr die Möglichkeit, nicht nur Eure eigenen Perspektiven zu erweitern, sondern auch aktiv dazu beizutragen, unsere Gemeinschaft noch stärker und vielfältiger zu machen.



Herzlichst

Claudia Jürgensen

Claudia Jürgensen, Präsidentin

NEUE TERMINE 2026 ICH BIN DABEI:

- ☐ Frühjahr: Forum Frauen
in der Landwirtschaft
- ☐ 07. Juni: Erinnerungsnachmittag
im Freilichtmuseum Molfsee
- ☐ 30. Juni: Deutscher Landfrauentag
in der Grugahalle Essen
- ☐ 03.-06. September: Norla
in Rendsburg

Alle Infos,
Termine
und Aktuelles unter
www.landfrauen-sh.de



LandFrauenVerband
Schleswig-Holstein e.V.



LANDFRAUEN INFO 2026

LandFrauenVerband
Schleswig-Holstein e.V.

SEMINARE FÜR ALLE MITGLIEDER

Finanzielle Absicherung für Frauen

mit der Verbraucherzentrale SH e.V.

Wie sichere ich mich richtig ab – heute und im Alter?
In diesem Seminar erhalten Frauen praxisnahe Informationen zu Vorsorge, Rentenansprüchen und finanzieller Unabhängigkeit.



Sag JA zu Dir!

mit Christiane Strüven

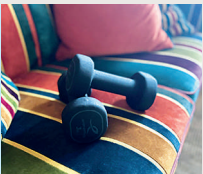
Entdecke deine Stärken, finde deine innere Balance und lerne, dich selbst zu schätzen. Dieses Seminar stärkt dein Selbstbewusstsein und lädt ein zu mehr Klarheit und Selbstfürsorge.



Gesundheitskampagne 2026

„Risiko Nein Danke: runter vom Sofa – Warum vorbeugen besser ist als heilen“

Unsere neue Gesundheits-Aktion gemeinsam mit der Ärztekammer SH zeigt, wie Bewegung, Ernährung und Achtsamkeit helfen, Krankheiten vorzubeugen – alltags-tauglich, motivierend und gemeinsam statt einsam.



Forum für Frauen in der Landwirtschaft 2026

Ist die Zukunft auf dem Teller auch die Zukunft in der Landwirtschaft?

Austausch, Impulse und Vernetzung für Frauen, die Landwirtschaft aktiv mitgestalten: Praxisnah, zukunftsorientiert und mit Raum für ihre Themen.



LANDFRAUEN INFO 2026

LandFrauenVerband
Schleswig-Holstein e.V.

QUALIFIZIERUNGEN FÜR ALLE MITGLIEDER

Aktiv im Ehrenamt

4 Bausteine „Persönlich stark – im Team“, „Ich habe was zu sagen“, „Umgang mit Konflikten“, „Unser Vereins-ABC“ / Frühjahr & Herbst 2026

Die Digitale Patin

in Kooperation mit dem Breitband-Kompetenz Zentrum Schleswig-Holstein e.V. / Frühjahr 2026

Kräuterkunde

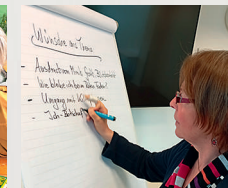
8-tägige Schulung in Kooperation mit dem BNUR
Frühjahr & Herbst 2026, Start 06. Mai 2026

BüroAgrarFachFrau

Schulung rund um das moderne landwirtschaftliche Büro / ab Frühjahr 2026

NEU! Die Demokratie-Lotsin

in Kooperation mit den regionalen Beratungsteams
gegen Rechtsextremismus in Schleswig-Holstein / Herbst 2026



Das detaillierte Programm und Anmeldeunterlagen für unsere Seminare erhalten sie ca. 2 Monate vorher von ihren Ortsvorsitzenden, online unter **www.landfrauen-sh.de** sowie über den **kostenlosen Newsletter** (Anmeldung über unsere Homepage)